

OBWODOWY UKŁAD NERWOWY

W obrębie obwodowego układu nerwowego wyróżnia się przede wszystkim dwa elementy, są nimi nerwy czaszkowe oraz nerwy rdzeniowe. Nerwów czaszkowych wyróżnia się dwanaście par, zwoje tychże nerwów (czyli ciała komórek nerwowych, z których włókna nerwowe – aksony – wysyłane są do dalszych rejonów organizmu) znajdują się w obrębie różnych części mózgowia, większość z nich ulokowana jest jednak w pniu mózgu. Wśród dwunastu nerwów czaszkowych wyróżniane są:

- ✓ nerw węchowy (I)
- ✓ nerw wzrokowy (II)
- ✓ nerw okoruchowy (III)
- ✓ nerw błoczkowy (IV)
- ✓ nerw trójdzielny (V)
- ✓ nerw odwodzący (VI)
- ✓ nerw twarzowy (VII)
- ✓ nerw przedsionkowo-ślimakowy (VIII)
- ✓ nerw językowo-gardłowy (IX)
- ✓ nerw błędny (X)
- ✓ nerw dodatkowy (XI)
- ✓ nerw podjęzykowy (XII)

Większość nerwów czaszkowych zaopatruje obszar głowy oraz szyi, wyjątek dotyczy tutaj jednak nerwu błędnego, którego odgałęzienia unerwiają nawet narządy znajdujące się w obrębie jamy brzusznej.

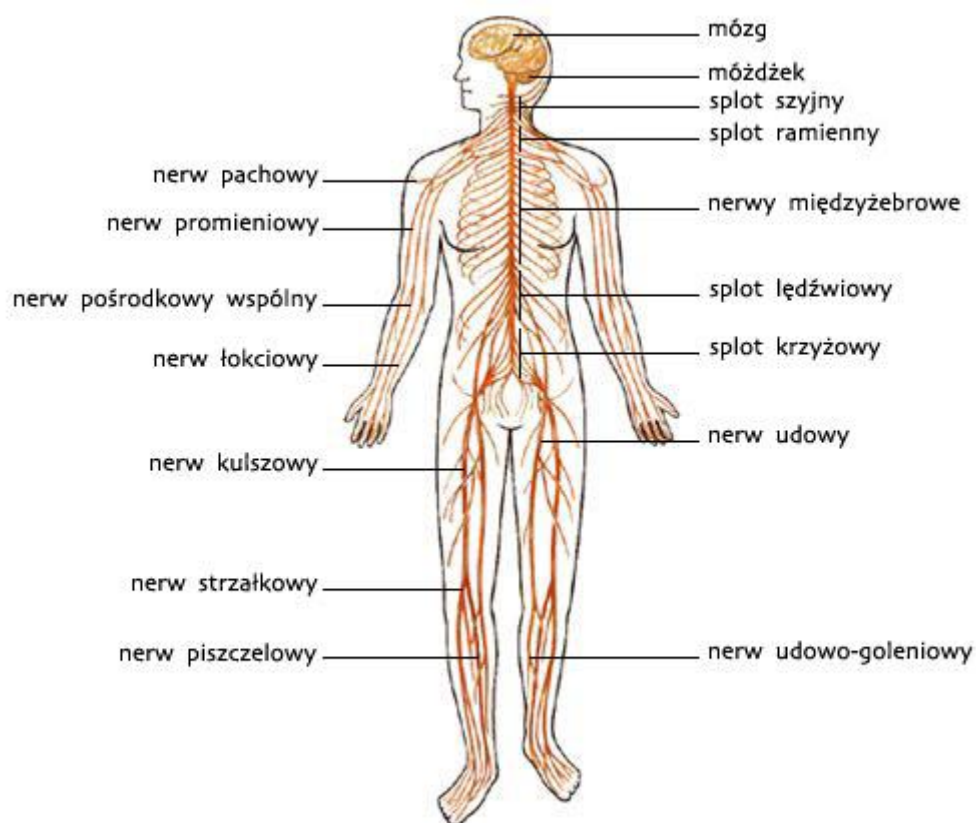
Obok nerwów czaszkowych do obwodowego układu nerwowego zaliczane są również nerwy rdzeniowe. Jak wskazuje na to już sama nazwa, tego rodzaju nerwy wywodzą się z rdzenia kręgowego i jest ich w ludzkim organizmie aż 31 par. Wśród nerwów rdzeniowych wyróżniane są:

- ✓ 8 par nerwów szyjnych (C1-C8)
- ✓ 5 par nerwów lędźwiowych (L1-L5)
- ✓ 5 par nerwów krzyżowych (S1-S5)
- ✓ 1 para nerwów guzicznych (Co1)

Jak widać rozkład nerwów rdzeniowych jest dość skomplikowany, co więcej – ta część obwodowego układu nerwowego ma jeszcze bardziej złożoną strukturę. Nerwy rdzeniowe pochodzące z poszczególnych segmentów rdzenia kręgowego (poza tymi, które wywodzą się z odcinka piersiowego) tworzą sploty nerwowe, w których to połączeniu ulegają gałęzie nerwowe wywodzące się z odrębnych obszarów rdzenia. Do takich tworów należy splot szyjny, który utworzony jest z gałęzi nerwów rdzeniowych C1-C4, i z którego wywodzą się takie nerwy, jak np. nerw przeponowy,

nerw uszny wielki, nerw potyliczny mniejszy czy nerw poprzeczny szyi.

Innym splotem nerwowym, prawdopodobnie bardziej znanym od omówionego powyżej, jest splot ramienny. Strukturę tę tworzą włókna nerwów C5-Th1 i wywodzi się z niej wiele różnych nerwów, takich jak nerw pośrodkowy, nerw łokciowy i nerw skórno-mięśniowy, a także nerwy promieniowy, pachowy czy grzbietowy łopatki.



Źródła: <https://www.forumzdrowia.pl/artukul/uklad-nerwowy-obwodowy;494135.html>

Źródła:

- <https://www.poradnikzdrowie.pl/zdrowie/uklad-nerwowy/obwodowy-uklad-nerwowy-budowa-i-rola-aa-7bNM-WTKb-hePx.html>
- Michajlik A., Ramotowski W.: Anatomia i fizjologia człowieka, Warszawa 2019.